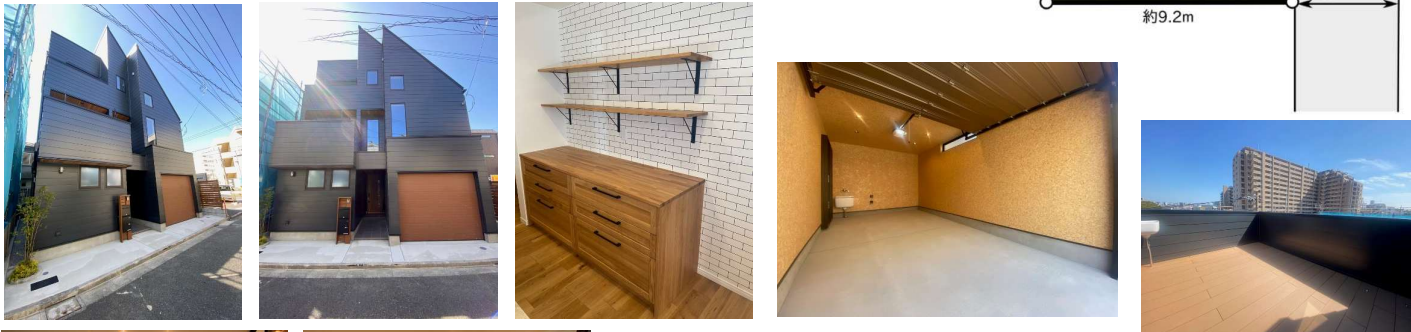


- J R 京浜東北線「蒲田」駅まで平坦で徒歩8分の立地
- 敷地約2.5坪の整形地
- 建物約4.3坪の4LDK+リモート+WIC+パントリー
- 電動オーバースライダーシャッター付ガレージ（電気自動車用コンセント・スロップシンク付）
- リビングフラットバルコニー・ルーフバルコニー付（床は樹脂デッキ施工）
- 外壁はガルバリウム鋼板のマットブラックを採用
- キッチンには(株)ウッドワンのSU:i j i (オーク)を採用（カップボード・棚板付）
- リビング南側壁一面にエコカラットを施工
- LDK部分に温水式床暖房あり
- LDKとホールの床材は朝日ウッドテックのプレミアム仕様を採用
- 2階トイレはパナソニックのアラウーノ（タンクレス）を採用



物件名	西六郷1丁目 ガレージ付新築戸建
価格	1億1,800 1億2,800万円(税込)
交通	J R 京浜東北線「蒲田」駅 徒歩8分
所在	大田区西六郷1丁目1-6
土地権利	所有権
面積	実測85.08㎡(約25.73坪)
地目	宅地
接面道路	東側私道幅員約4m
間口	東側私道約8.9m
延床面積	144.23㎡(約43.62坪)
間取	4LDK+リモート+WIC+パントリー
構造	木造ガルバリウム鋼板葺3階建
建築	令和5年10月
建築確認番号	第AI建築確認00-2300171号
都市計画	市街化区域
用途地域	第一種住居地域
建ぺい率	60%
容積率	160%
防火地域	準防火地域
ガス	都市ガス
水道	公営水道
汚水	公共下水
現況	完成済
引渡	即可
その他	<ul style="list-style-type: none"> ■ 図面と現況が異なる場合は現況優先とします。 ■ 1階ガレージ部分：18.84㎡ <p style="text-align: center;">※広告掲載不可</p>



赤塚トラスト不動産 株式会社

〒251-0055 神奈川県藤沢市南藤沢17-6 フォーラムビル5階 営業時間10:00~19:00

AKATSUKA TRUST
赤塚トラスト不動産

神奈川県知事(2)第29715号(社) 全日本不動産協会会員(社) 不動産保証協会会員

担当：赤塚
携帯090-2649-5610

n.akatsuka@akatsuka-t.com

TEL 0466-86-7508

FAX 0466-86-7740

手数料：3% (税込)

取引態様

売主