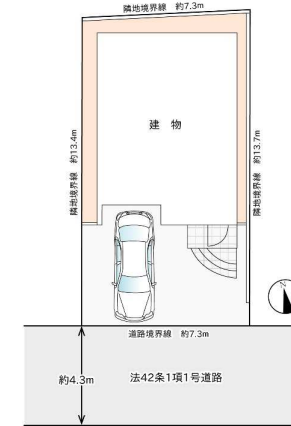
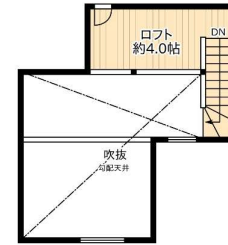
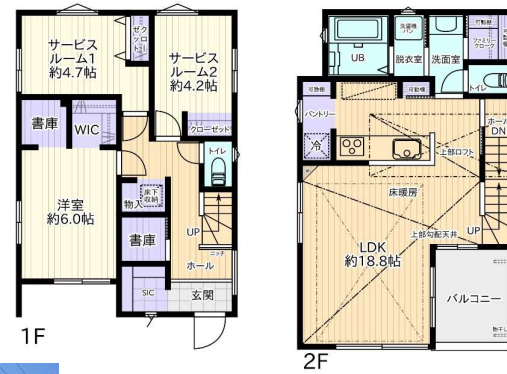


- 南向きの整形地・陽当り良好
- 外壁はモルタルのジョリパット仕上げ
- 室内壁・天井は珪藻土仕上げ
- 2階リビングは吹抜・勾配天井で開放感あり
- LD部分に温水ガス式床暖房あり
- ロフト（階段付）・食洗器・浴室換気乾燥暖房機付き



物件名	松浪1丁目新築戸建
価格	5,980万円 (税込)
交通	東海道本線「辻堂」駅 徒歩14分
所在	茅ヶ崎市松浪1丁目7-10
土地権利	所有権
面積	公簿100.61㎡ (約30.43坪)
地目	宅地
接面道路	南側公道幅員約4.3m
間口	南側公道約7.3m
延床面積	92.32㎡ (約27.92坪)
間取	1LDK + 2S + ロフト
構造	木造2階建
建築	令和4年12月完成
建築確認番号	
都市計画	市街化区域
用途地域	第一種低層住居専用地域
建ぺい率	60%
容積率	150%
防火地域	指定なし
ガス	都市ガス
水道	公営水道
汚水	公共下水
現況	完成済
引渡	即可
その他	■図面と現況が異なる場合は現況優先とします。



赤塚トラスト不動産 株式会社

〒251-0055 神奈川県藤沢市南藤沢17-6 フォーラムビル5階 営業時間10:00~19:00

AKATSUKA TRUST
赤塚トラスト不動産

神奈川県知事(2)第29715号(社) 全日本不動産協会会員(社) 不動産保証協会会員

担当：赤塚
携帯090-2649-5610

n.akatsuka@akatsuka-t.com

TEL 0466-86-7508

FAX 0466-86-7740

広告掲載不可

取引態様

専任