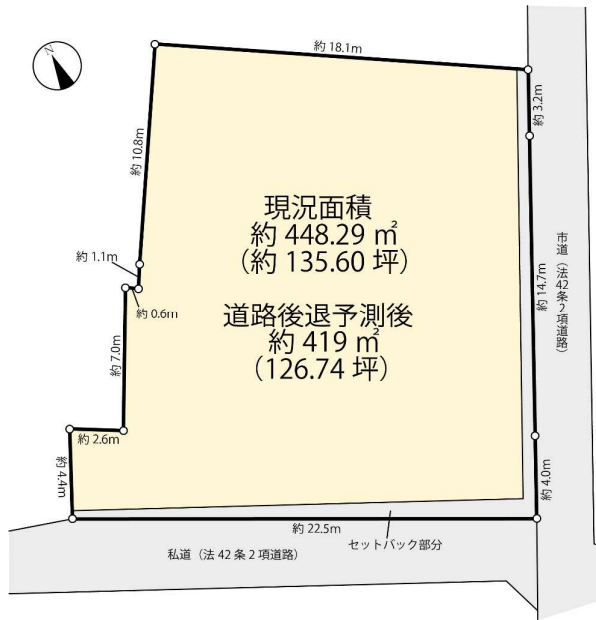
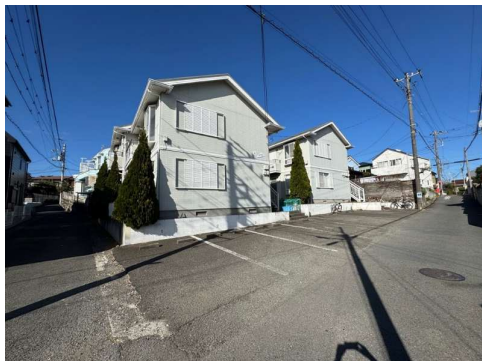


- 南東・南西の角地につき、陽当り良好
- 有効敷地 約126.74坪
- JR「辻堂」駅より徒歩15分
- 更地にて引渡し
- 南東側向いは開けており、開放感あり
- お好きなハウスメーカーにて建築可

※アパート用地としても検討可



物件名	辻堂元町4丁目土地
価格	1億6,500万円
交通	J R東海道線「辻堂」駅徒歩15分
所在	藤沢市辻堂元町4-4-19
土地目	土地権利 所有権 面積 実測448.29㎡(約135.60坪) 宅地 接面道路 南東側公道幅員約2.8m、南西側私道幅員約3m 間口 南東側約22m、南西側約22.5m
制限	都市計画 市街化区域 用途地域 第一種低層住居専用地域 建ぺい率 50% 容積率 80% 防火地域 指定なし 高度地区 高度地区 その他 建築基準法第22条区域
設備	ガス 都市ガス 水道 公営水道 汚水 公共下水
引渡し	現況 古家あり(更地渡し) 引渡し 即可
備考	<ul style="list-style-type: none"> ■図面と現況が異なる場合は現況優先とします。 ■セットバック部分約29.29㎡は確定ではありません。 ■南西側私道は持分がない為、利用できません。 以下余白 ※広告掲載不可



AKATSUKA TRUST
赤塚トラスド不動産

赤塚トラスド不動産株式会社

〒251-0055 神奈川県藤沢市南藤沢17-6 フォーラムビル5階 営業時間10:00~19:00

神奈川県知事(2)第29715号(社) 全日本不動産協会会員(社) 不動産保証協会会員

担当: 赤塚
携帯: 090-2649-5610

n.akatsuka@akatsuka-t.com

TEL 0466-86-7508
FAX 0466-86-7740

取引態様
売主